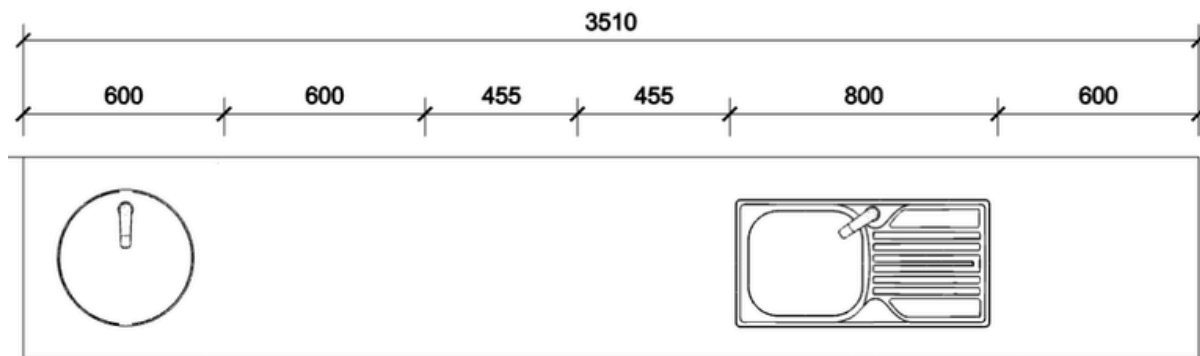
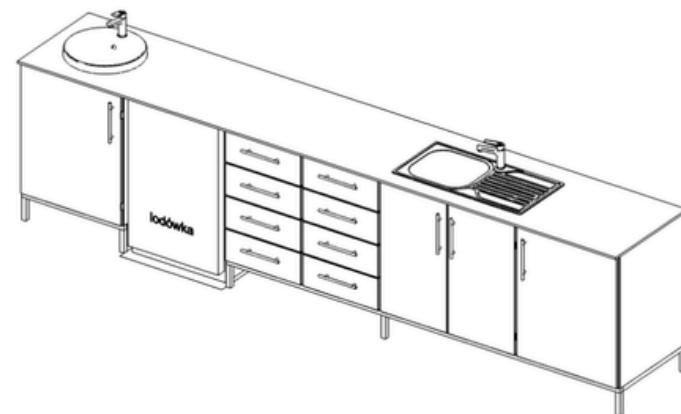


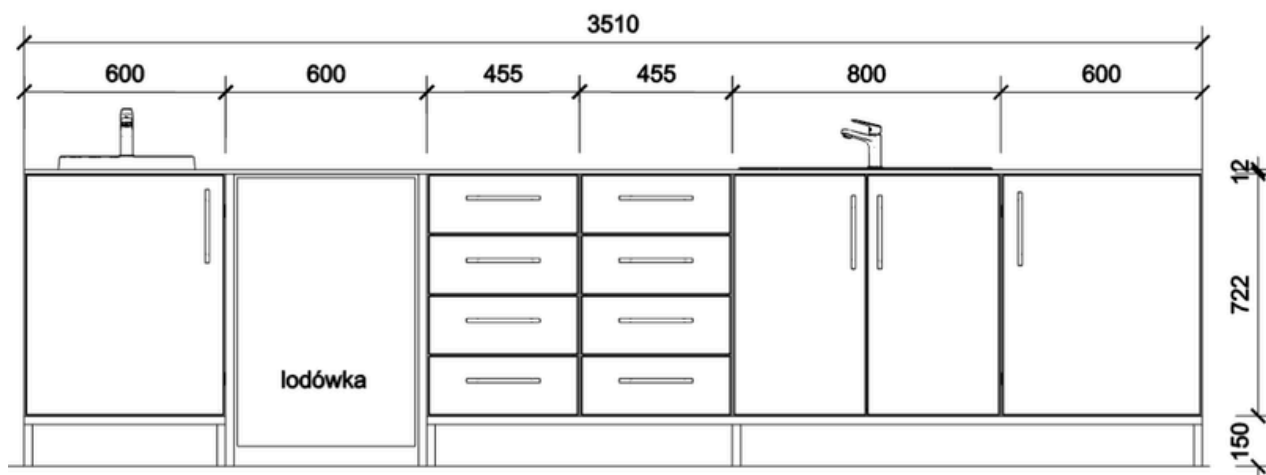
## WIDOK Z GÓRY



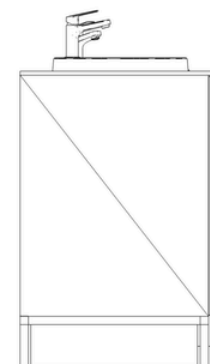
**2 KPL. W POMIESZCZENIU  
W ODBICIU LUSTRZANYM**



## WIDOK Z FRONTU



## WIDOK Z BOKU

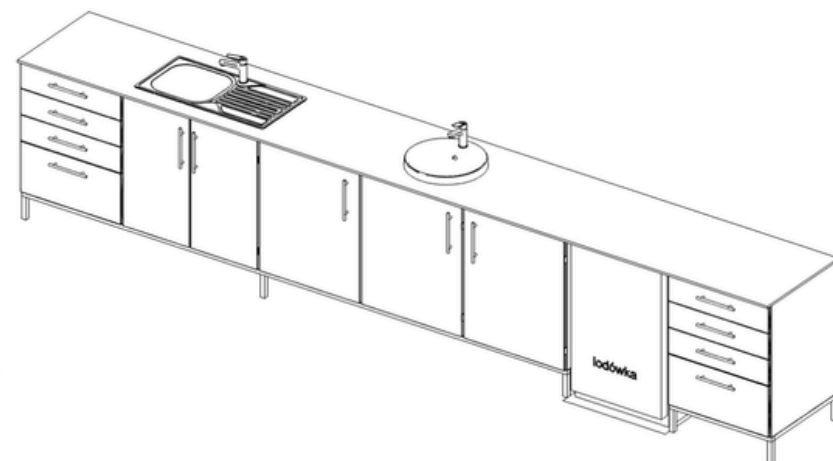
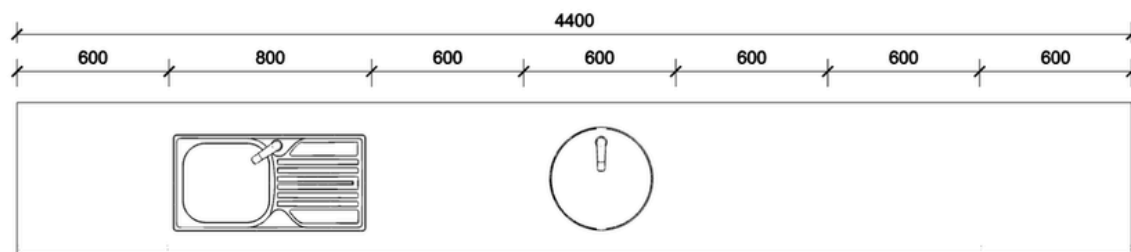


**UWAGA:** Przedstawione wymiary zabudów meblowych opracowano na podstawie rzutów. Przed przystąpieniem do realizacji należy wszystkie wymiary zweryfikować w naturze. Rysunki zabudów mają charakter orientacyjny — ostateczna kolejność oraz konfiguracja szafek podlega weryfikacji z użytkownikiem na etapie realizacji oraz po wykonaniu pomiarów w naturze. Sposób wykonania oraz łączenia mebli określono w specyfikacji technicznej. Dokumentacja rysunkowa stanowi wyłącznie materiał poglądowy i pomocniczy.

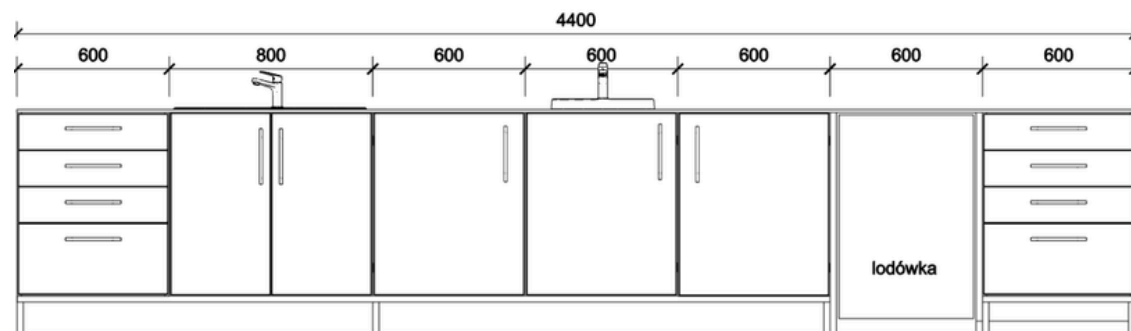
Jednostki na rysunku [mm]

**ZABUDOWA MEBLOWA dł. ~350cm (33)  
PUNKT PIELĘGNIARSKI 00.50**

## WIDOK Z GÓRY



## WIDOK Z FRONTU



## WIDOK Z BOKU

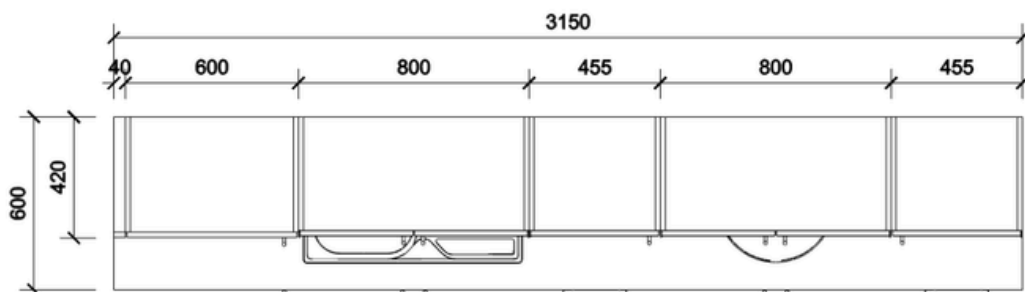


**UWAGA:** Przedstawione wymiary zabudów meblowych opracowano na podstawie rzutów. Przed przystąpieniem do realizacji należy wszystkie wymiary zweryfikować w naturze. Rysunki zabudów mają charakter orientacyjny — ostateczna kolejność oraz konfiguracja szafek podlega weryfikacji z użytkownikiem na etapie realizacji oraz po wykonaniu pomiarów w naturze. Sposób wykonania oraz łączenia mebli określono w specyfikacji technicznej. Dokumentacja rysunkowa stanowi wyłącznie materiał poglądowy i pomocniczy.

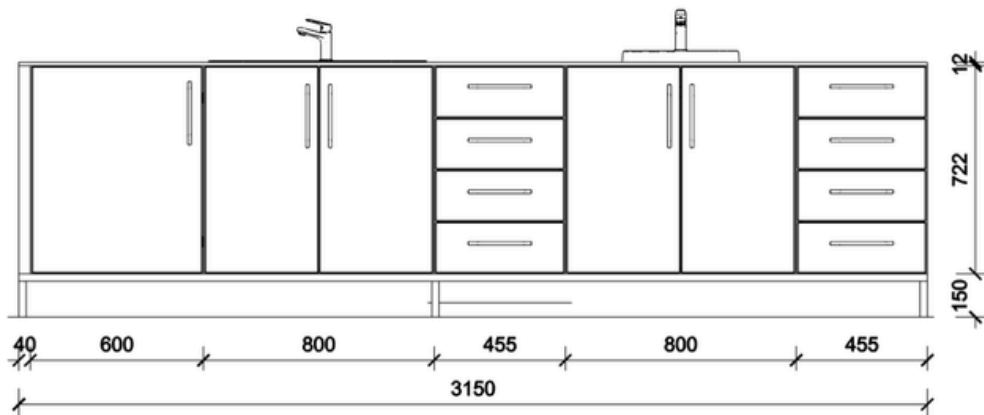
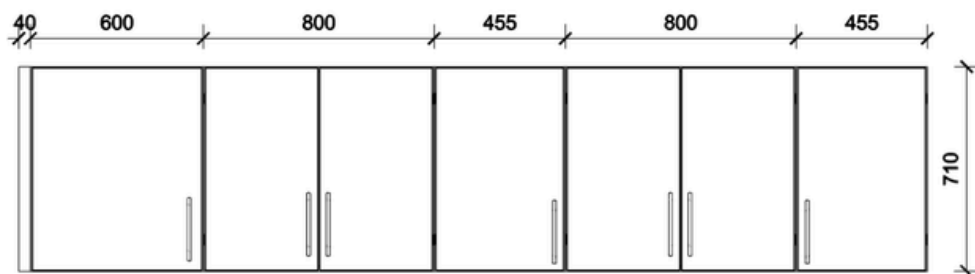
Jednostki na rysunku [mm]

**ZABUDOWA MEBLOWA dł. ~440cm (33)**  
**G. LEKARSKI GINEKOLOGIA / UROLOG 00.57**

## WIDOK Z GÓRY

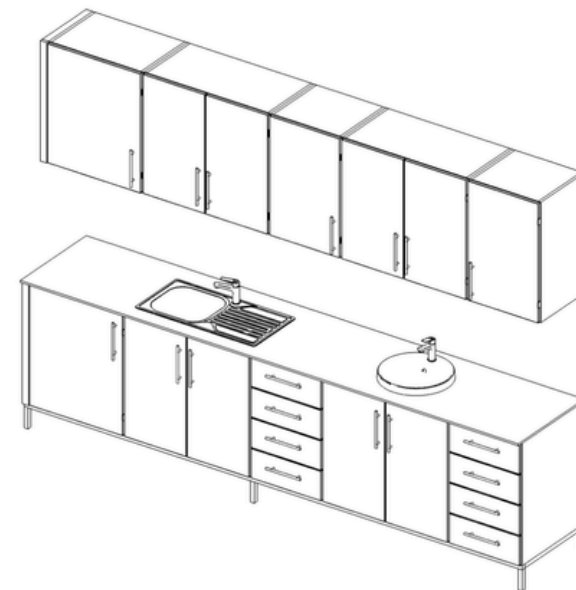


## WIDOK Z FRONTU

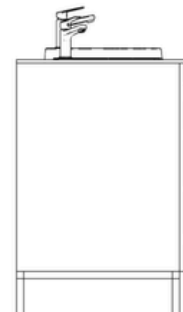


**UWAGA:** Przedstawione wymiary zabudów meblowych opracowano na podstawie rzutów. Przed przystąpieniem do realizacji należy wszystkie wymiary zweryfikować w naturze. Rysunki zabudów mają charakter orientacyjny — ostateczna kolejność oraz konfiguracja szafek podlega weryfikacji z użytkownikiem na etapie realizacji oraz po wykonaniu pomiarów w naturze. Sposób wykonania oraz łączenia mebli określono w specyfikacji technicznej. Dokumentacja rysunkowa stanowi wyłącznie materiał poglądowy i pomocniczy.

Jednostki na rysunku [mm]

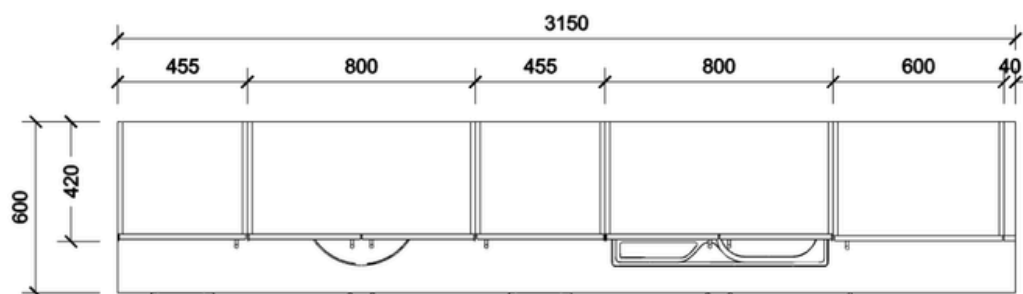


## WIDOK Z BOKU

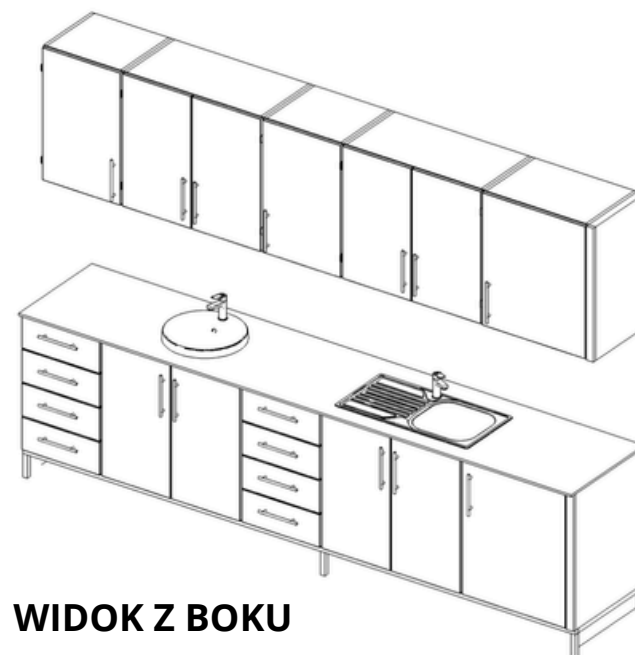
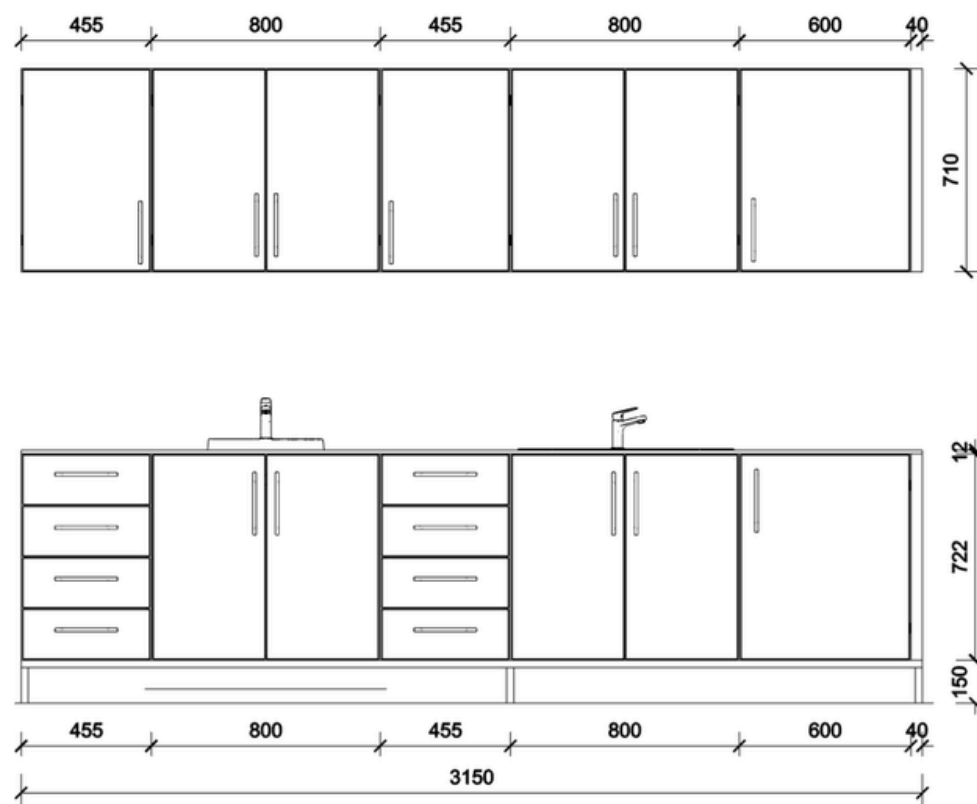


**ZABUDOWA MEBLOWA dł. ~315cm (33)**  
**TRIAGE 00.84**

## WIDOK Z GÓRY



## WIDOK Z FRONTU



## WIDOK Z BOKU

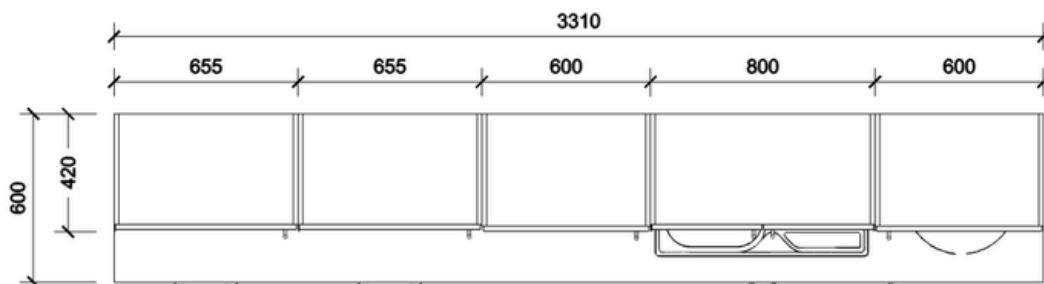


**UWAGA:** Przedstawione wymiary zabudów meblowych opracowano na podstawie rzutów. Przed przystąpieniem do realizacji należy wszystkie wymiary zweryfikować w naturze. Rysunki zabudów mają charakter orientacyjny — ostateczna kolejność oraz konfiguracja szafek podlega weryfikacji z użytkownikiem na etapie realizacji oraz po wykonaniu pomiarów w naturze. Sposób wykonania oraz łączenia mebli określono w specyfikacji technicznej. Dokumentacja rysunkowa stanowi wyłącznie materiał poglądowy i pomocniczy.

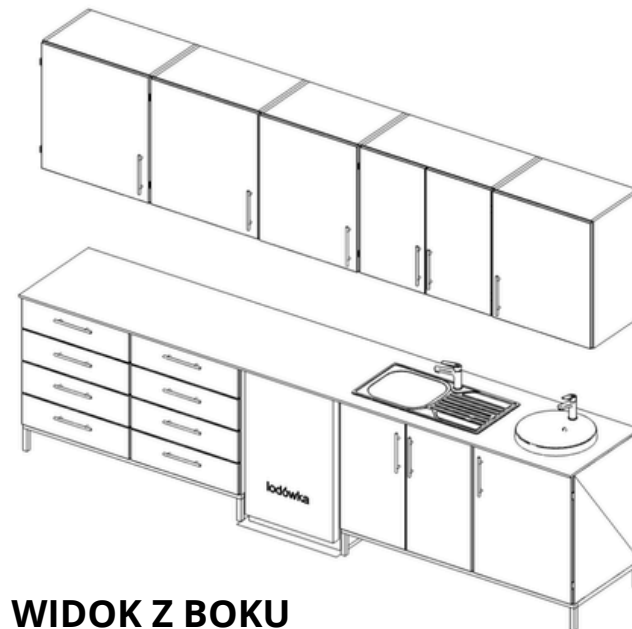
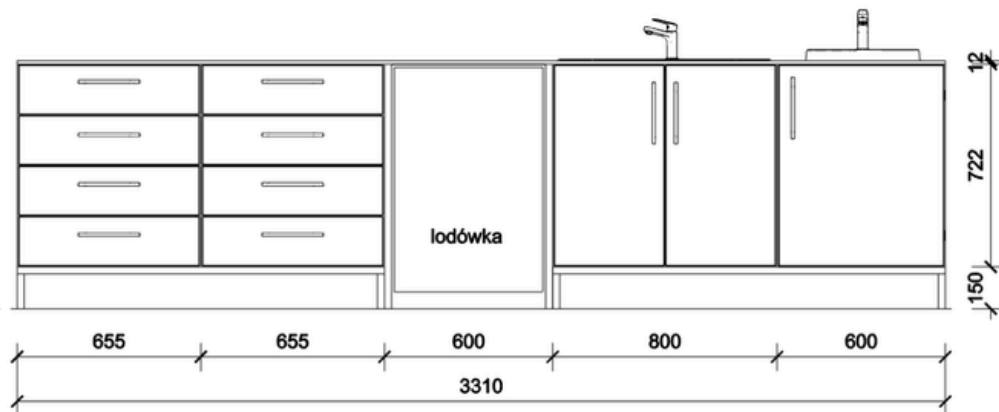
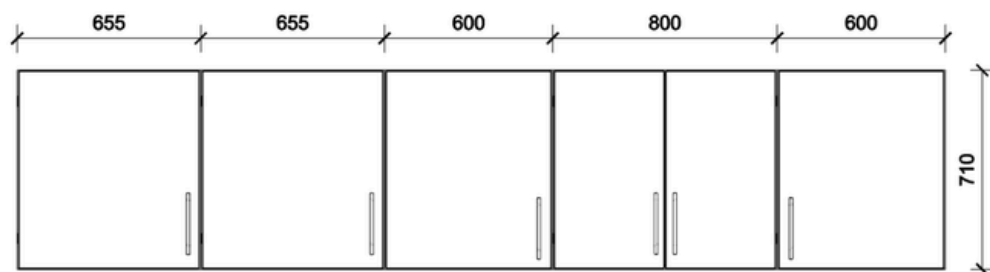
Jednostki na rysunku [mm]

**ZABUDOWA MEBLOWA dł. ~315cm (33)**  
**TRIAGE 00.85**

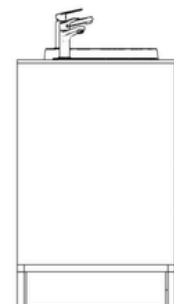
## WIDOK Z GÓRY



## WIDOK Z FRONTU



## WIDOK Z BOKU

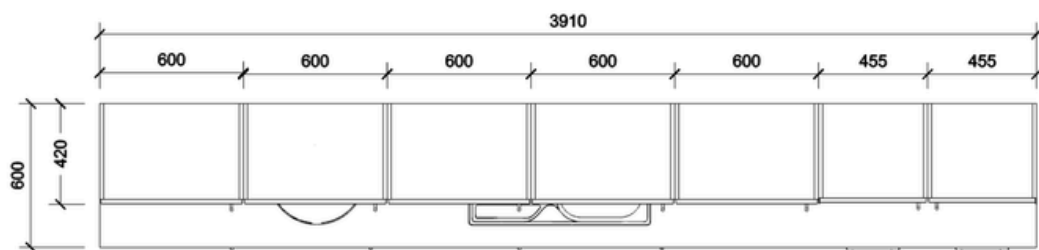


**UWAGA:** Przedstawione wymiary zabudów meblowych opracowano na podstawie rzutów. Przed przystąpieniem do realizacji należy wszystkie wymiary zweryfikować w naturze. Rysunki zabudów mają charakter orientacyjny — ostateczna kolejność oraz konfiguracja szafek podlega weryfikacji z użytkownikiem na etapie realizacji oraz po wykonaniu pomiarów w naturze. Sposób wykonania oraz łączenia mebli określono w specyfikacji technicznej. Dokumentacja rysunkowa stanowi wyłącznie materiał poglądowy i pomocniczy.

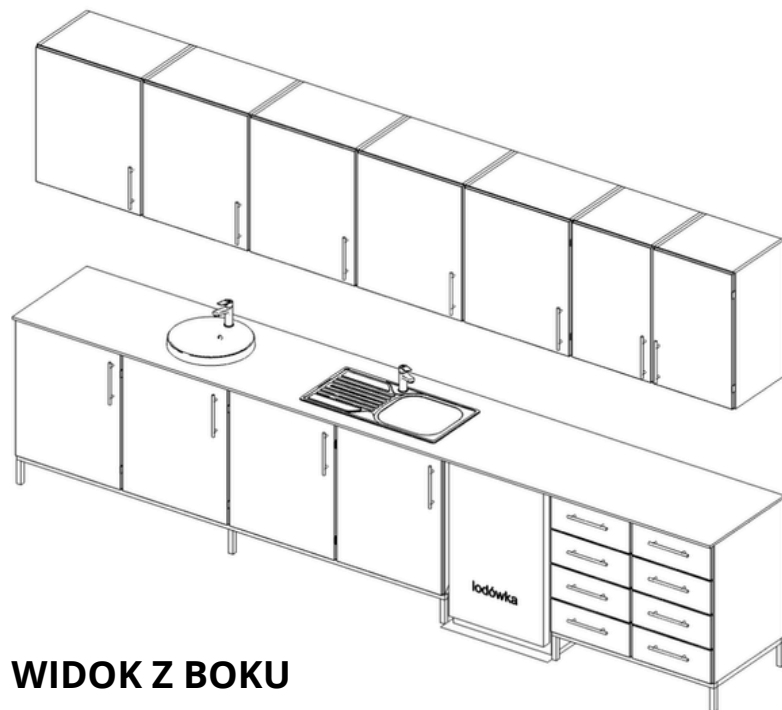
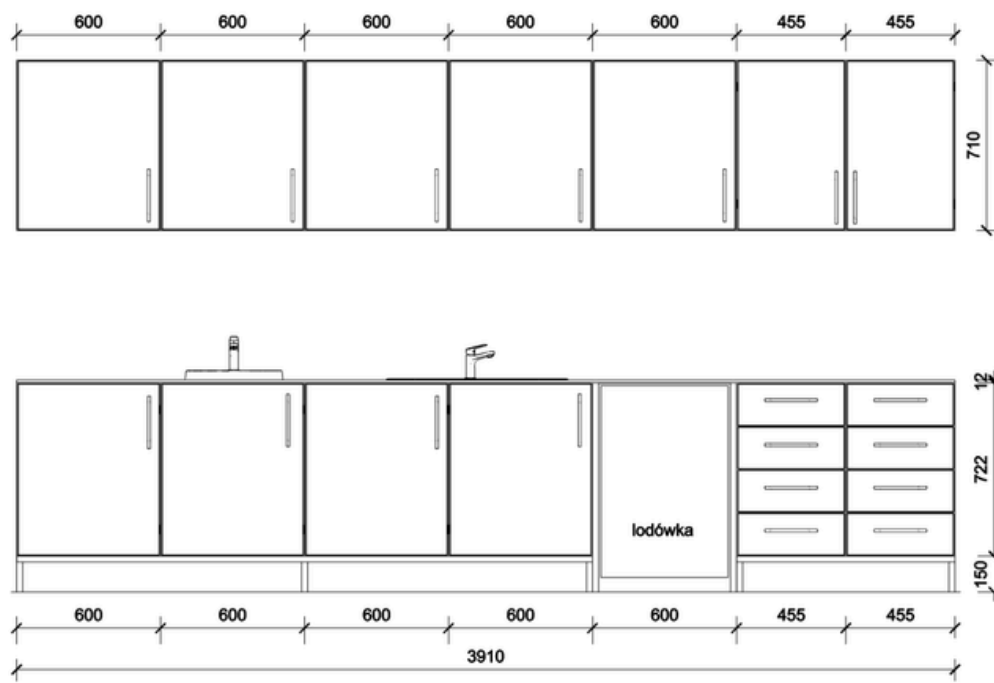
Jednostki na rysunku [mm]

**ZABUDOWA MEBLOWA dł. ~330cm (33)**  
**GABINET ZABIEGOWY 00.90**

## WIDOK Z GÓRY



## WIDOK Z FRONTU



## WIDOK Z BOKU

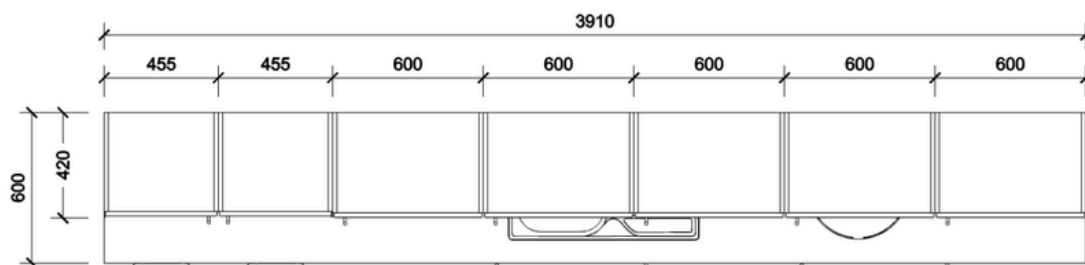


**UWAGA:** Przedstawione wymiary zabudów meblowych opracowano na podstawie rzutów. Przed przystąpieniem do realizacji należy wszystkie wymiary zweryfikować w naturze. Rysunki zabudów mają charakter orientacyjny — ostateczna kolejność oraz konfiguracja szafek podlega weryfikacji z użytkownikiem na etapie realizacji oraz po wykonaniu pomiarów w naturze. Sposób wykonania oraz łączenia mebli określono w specyfikacji technicznej. Dokumentacja rysunkowa stanowi wyłącznie materiał poglądowy i pomocniczy.

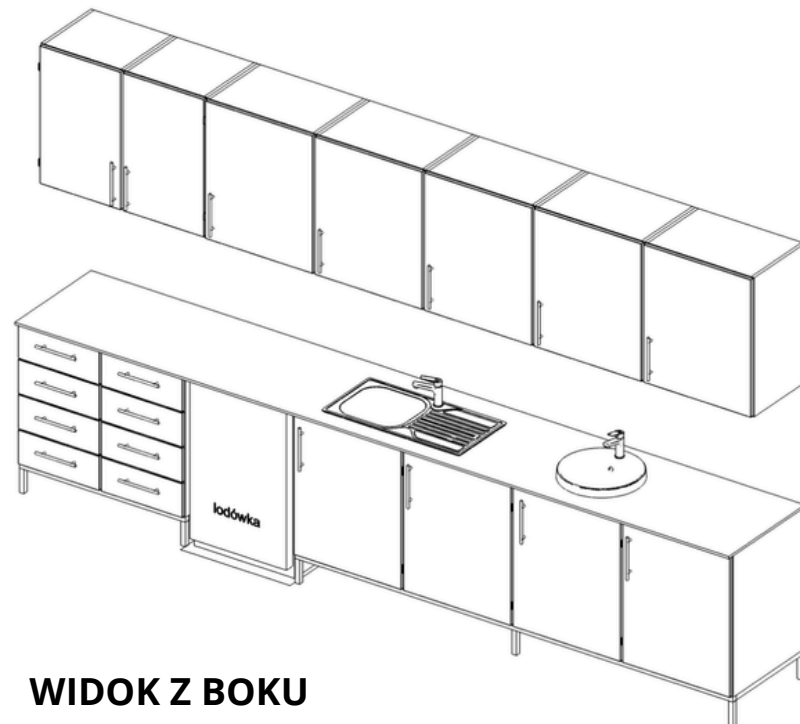
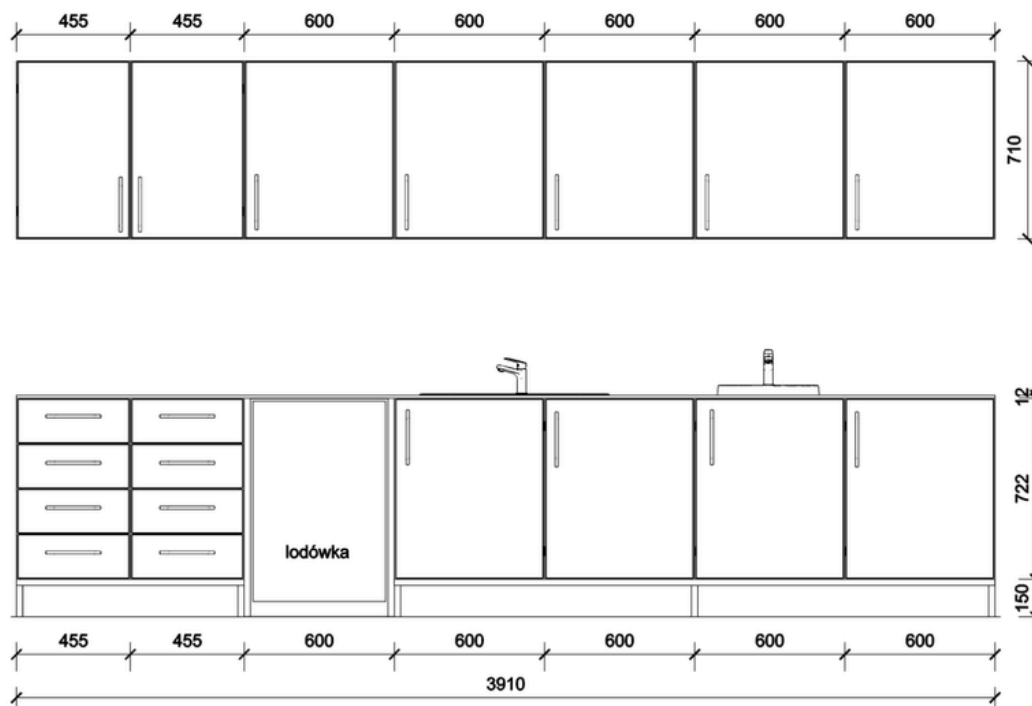
Jednostki na rysunku [mm]

**ZABUDOWA MEBLOWA dł. ~390cm (33)**  
**POR. ORTOPEDYCZNA - G. ZABIEGOWY 00.102**

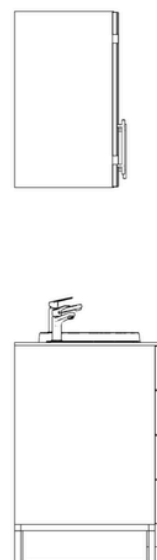
## WIDOK Z GÓRY



## WIDOK Z FRONTU



## WIDOK Z BOKU

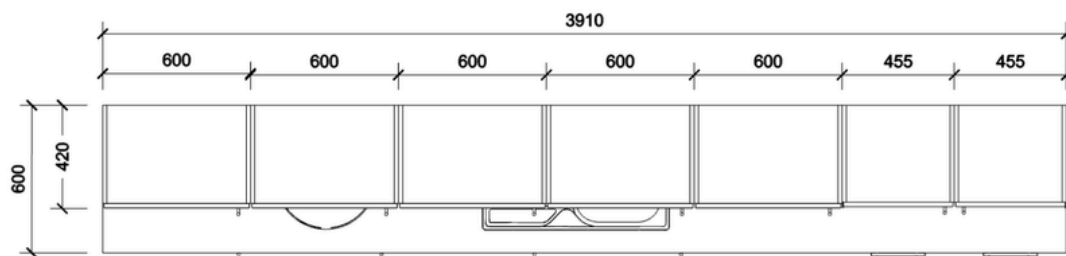


**UWAGA:** Przedstawione wymiary zabudów meblowych opracowano na podstawie rzutów. Przed przystąpieniem do realizacji należy wszystkie wymiary zweryfikować w naturze. Rysunki zabudów mają charakter orientacyjny — ostateczna kolejność oraz konfiguracja szafek podlega weryfikacji z użytkownikiem na etapie realizacji oraz po wykonaniu pomiarów w naturze. Sposób wykonania oraz łączenia mebli określono w specyfikacji technicznej. Dokumentacja rysunkowa stanowi wyłącznie materiał poglądowy i pomocniczy.

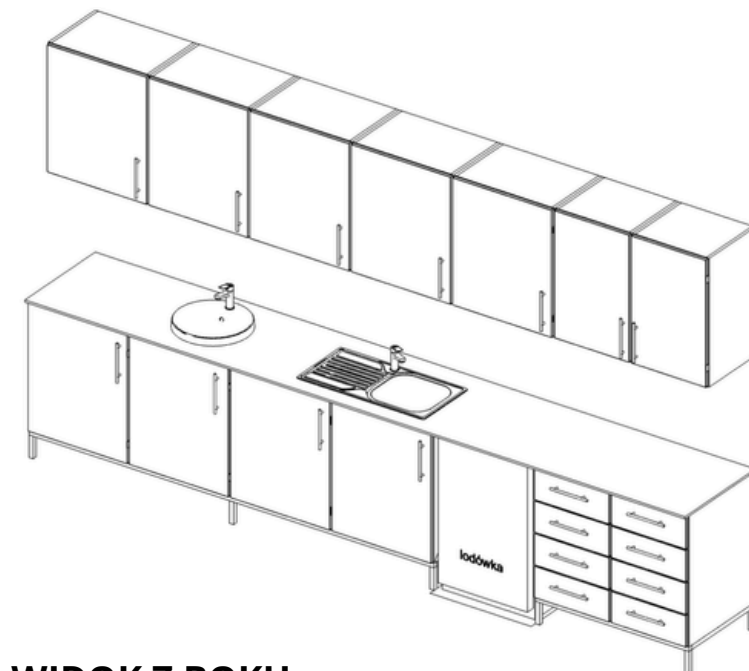
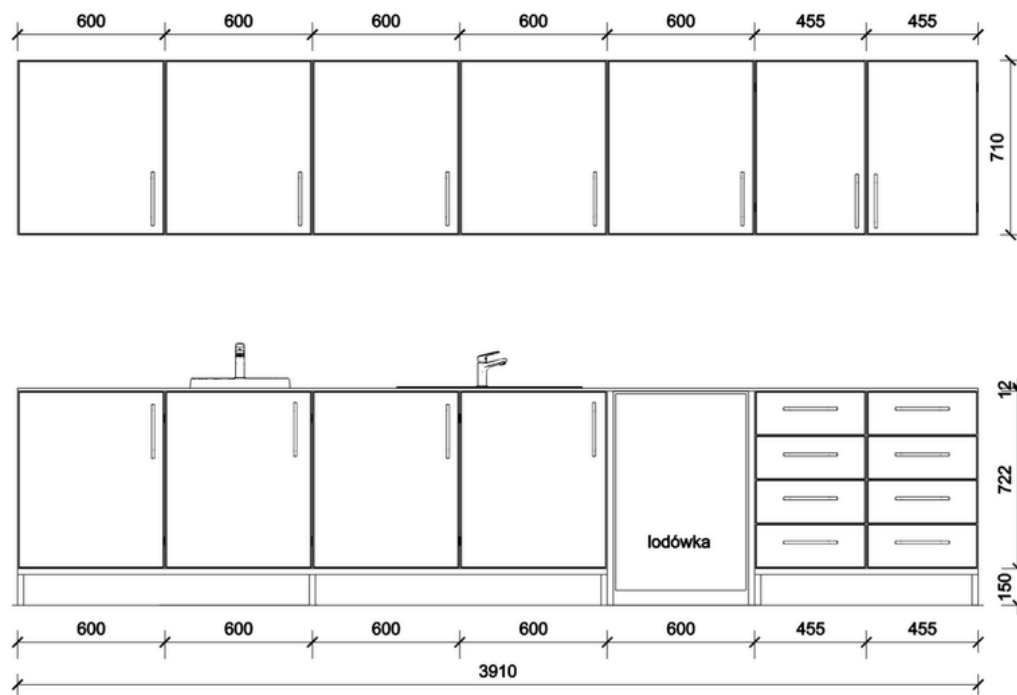
Jednostki na rysunku [mm]

**ZABUDOWA MEBLOWA dł. ~390cm (33)**  
**GABINET. ZABIEGOWY 00.139**

## WIDOK Z GÓRY



## WIDOK Z FRONTU



## WIDOK Z BOKU



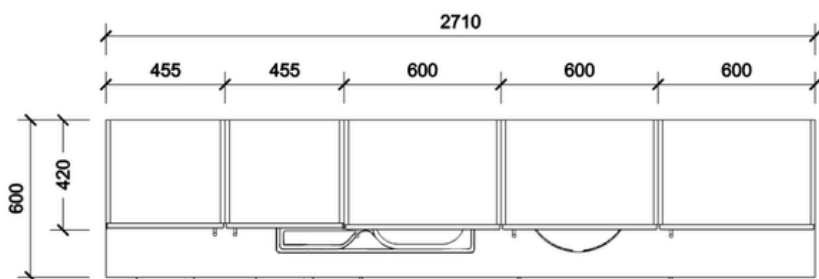
**UWAGA:** Przedstawione wymiary zabudów meblowych opracowano na podstawie rzutów. Przed przystąpieniem do realizacji należy wszystkie wymiary zweryfikować w naturze. Rysunki zabudów mają charakter orientacyjny — ostateczna kolejność oraz konfiguracja szafek podlega weryfikacji z użytkownikiem na etapie realizacji oraz po wykonaniu pomiarów w naturze. Sposób wykonania oraz łączenia mebli określono w specyfikacji technicznej. Dokumentacja rysunkowa stanowi wyłącznie materiał poglądowy i pomocniczy.

Jednostki na rysunku [mm]

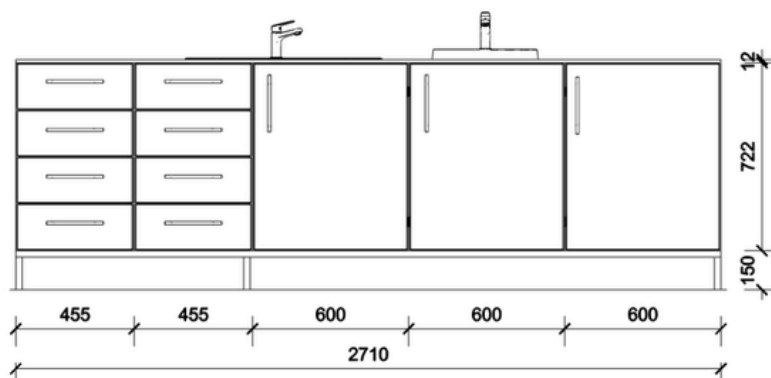
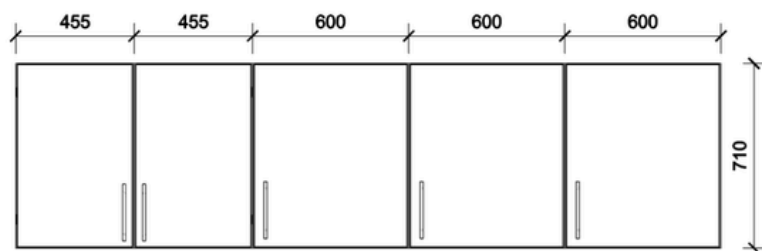
**ZABUDOWA MEBLOWA dł. ~390cm (33)**  
**GABINET. ZABIEGOWY 00.140**



## WIDOK Z GÓRY

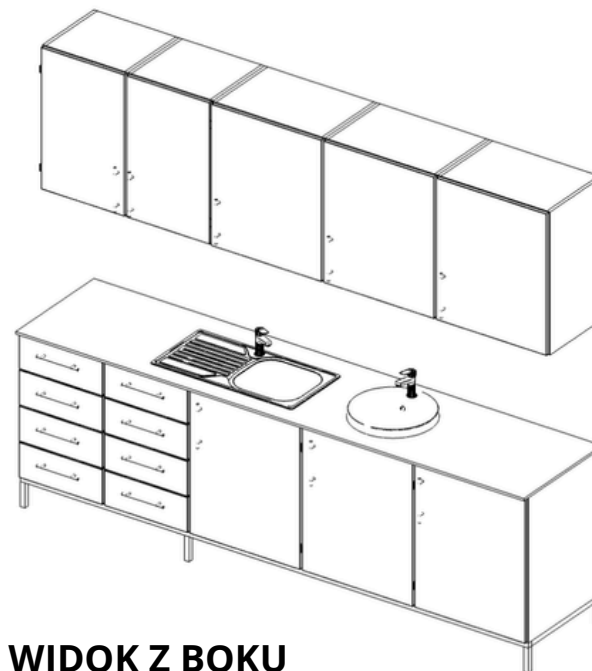


## WIDOK Z FRONTU



**UWAGA:** Przedstawione wymiary zabudów meblowych opracowano na podstawie rzutów. Przed przystąpieniem do realizacji należy wszystkie wymiary zweryfikować w naturze. Rysunki zabudów mają charakter orientacyjny — ostateczna kolejność oraz konfiguracja szafek podlega weryfikacji z użytkownikiem na etapie realizacji oraz po wykonaniu pomiarów w naturze. Sposób wykonania oraz łączenia mebli określono w specyfikacji technicznej. Dokumentacja rysunkowa stanowi wyłącznie materiał poglądowy i pomocniczy.

Jednostki na rysunku [mm]

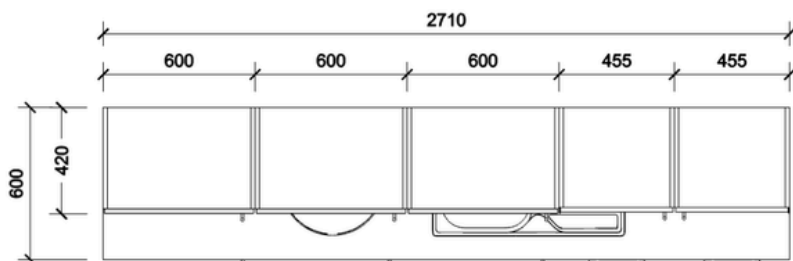


## WIDOK Z BOKU

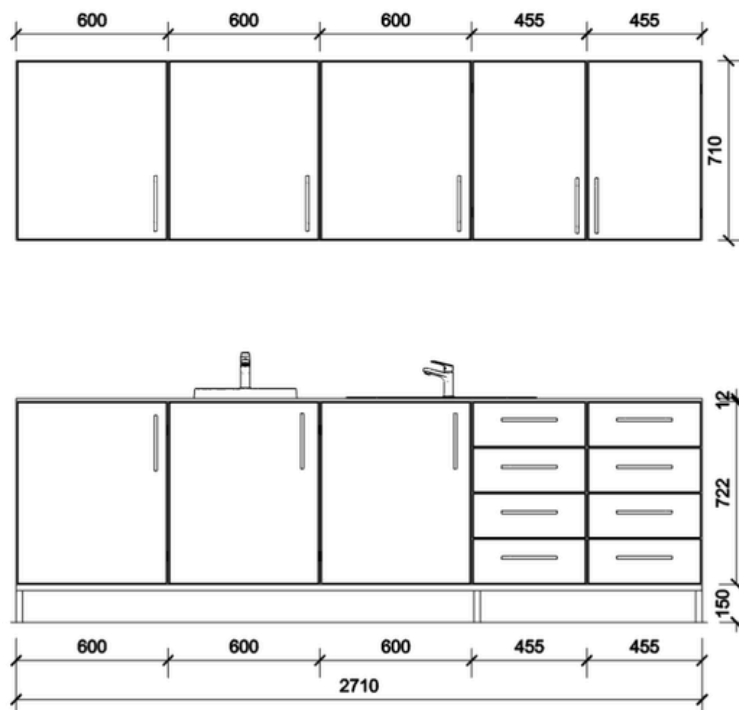


**ZABUDOWA MEBLOWA dł. ~270cm (33)**  
**PRACOWNIA UROLOGICZNA 00.149**

## WIDOK Z GÓRY

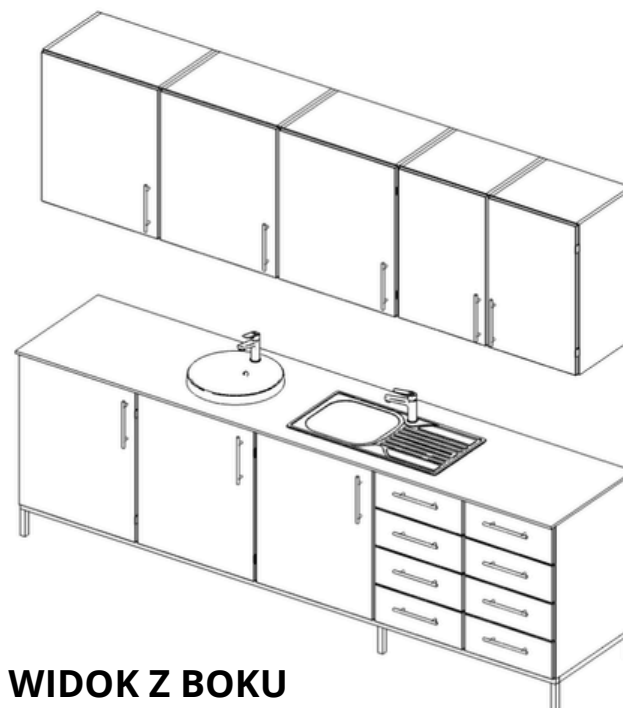


## WIDOK Z FRONTU



**UWAGA:** Przedstawione wymiary zabudów meblowych opracowano na podstawie rzutów. Przed przystąpieniem do realizacji należy wszystkie wymiary zweryfikować w naturze. Rysunki zabudów mają charakter orientacyjny — ostateczna kolejność oraz konfiguracja szafek podlega weryfikacji z użytkownikiem na etapie realizacji oraz po wykonaniu pomiarów w naturze. Sposób wykonania oraz łączenia mebli określono w specyfikacji technicznej. Dokumentacja rysunkowa stanowi wyłącznie materiał poglądowy i pomocniczy.

Jednostki na rysunku [mm]

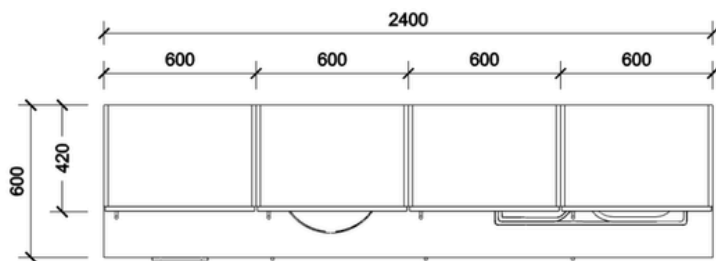


## WIDOK Z BOKU

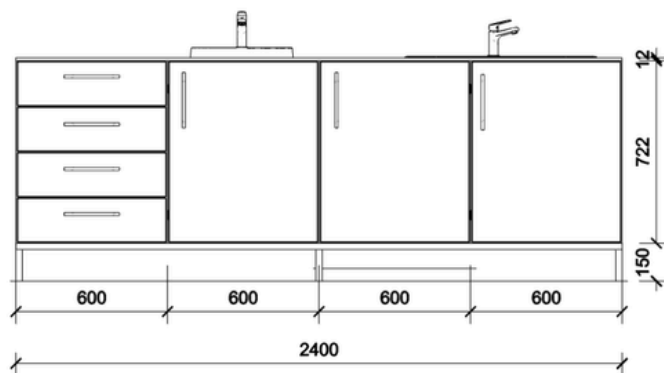
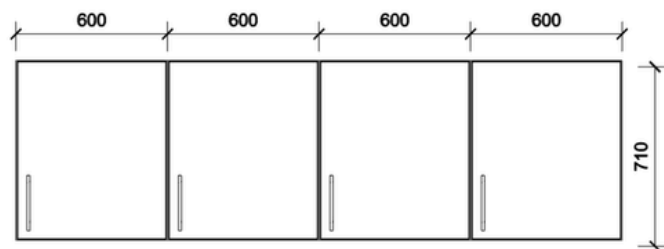


**ZABUDOWA MEBLOWA dł. ~270cm (33)**  
**PRACOWNIA UROLOGICZNA 00.151**

## WIDOK Z GÓRY

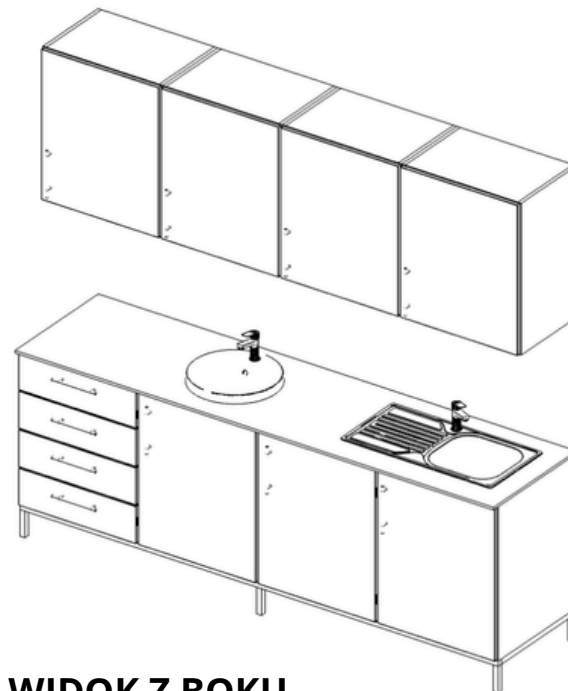


## WIDOK Z FRONTU



**UWAGA:** Przedstawione wymiary zabudów meblowych opracowano na podstawie rzutów. Przed przystąpieniem do realizacji należy wszystkie wymiary zweryfikować w naturze. Rysunki zabudów mają charakter orientacyjny — ostateczna kolejność oraz konfiguracja szafek podlega weryfikacji z użytkownikiem na etapie realizacji oraz po wykonaniu pomiarów w naturze. Sposób wykonania oraz łączenia mebli określono w specyfikacji technicznej. Dokumentacja rysunkowa stanowi wyłącznie materiał poglądowy i pomocniczy.

Jednostki na rysunku [mm]

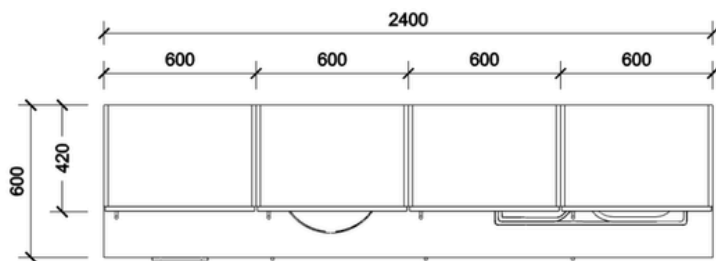


## WIDOK Z BOKU

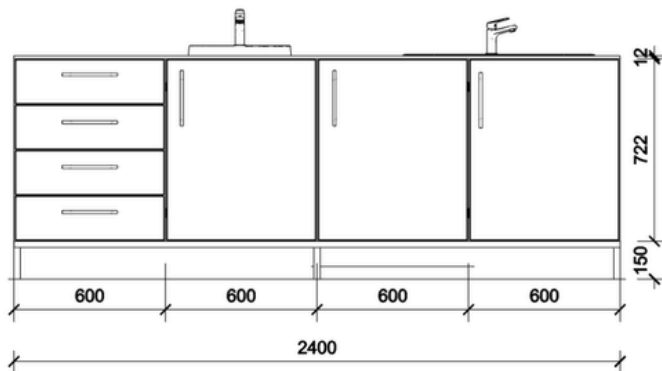
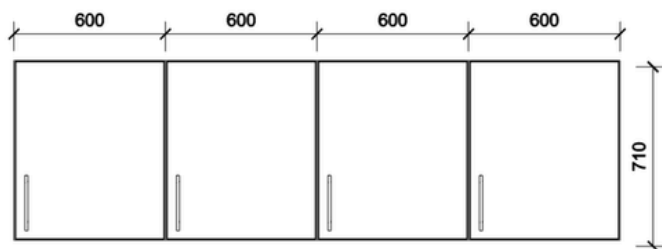


**ZABUDOWA MEBLOWA dł. ~240cm (33)**  
**POR. GINEKOLOGICZNO-POŁOŻNICZA 01.73**

## WIDOK Z GÓRY

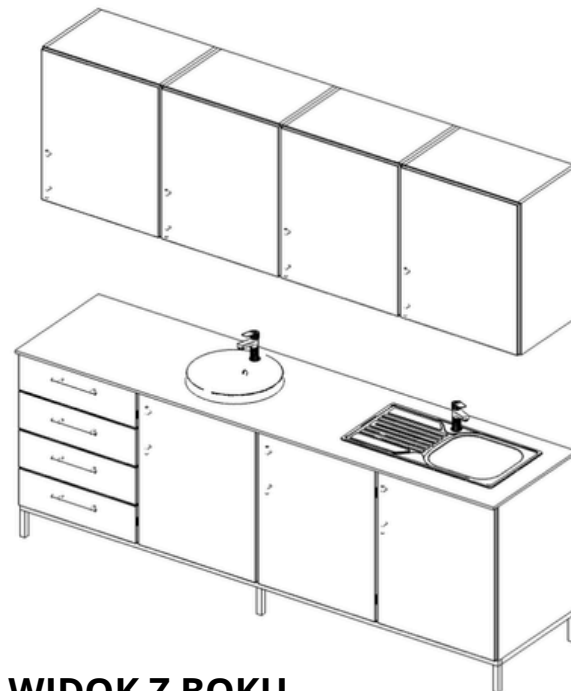


## WIDOK Z FRONTU



**UWAGA:** Przedstawione wymiary zabudów meblowych opracowano na podstawie rzutów. Przed przystąpieniem do realizacji należy wszystkie wymiary zweryfikować w naturze. Rysunki zabudów mają charakter orientacyjny — ostateczna kolejność oraz konfiguracja szafek podlega weryfikacji z użytkownikiem na etapie realizacji oraz po wykonaniu pomiarów w naturze. Sposób wykonania oraz łączenia mebli określono w specyfikacji technicznej. Dokumentacja rysunkowa stanowi wyłącznie materiał poglądowy i pomocniczy.

Jednostki na rysunku [mm]



## WIDOK Z BOKU



**ZABUDOWA MEBLOWA dł. ~240cm (33)**  
**POR. GINEKOLOGICZNO-POŁOŻNICZA 01.75**